



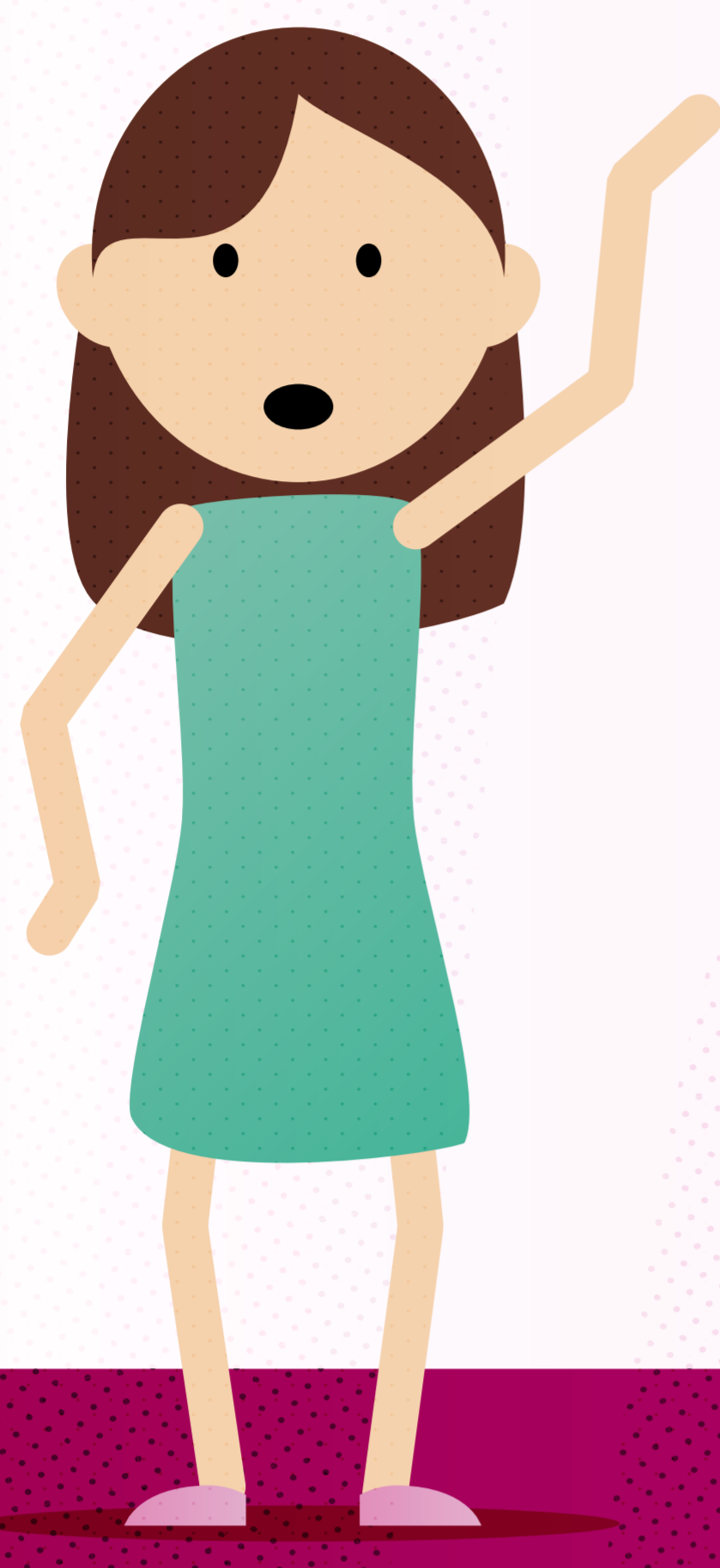
# Een kind in de spotlights

Kinderen die jonger zijn dan dertien jaar, mogen in Nederland niet werken. Voor het meewerken aan een culturele productie is een uitzondering gemaakt. De Beleidsregel inzake Ontheffing Verbod van Kinderarbeid maakt dat mogelijk, met aandacht voor de veiligheid, de gezondheid en het welzijn van het kind.

## Informatie over kinderen van 7 t/m 12 jaar

(voor kinderen van 0 t/m 6 jaar zijn de regels afwijkend)

Hallo, ik ben Anna. Ik kan goed dansen, zingen en acteren, zeggen ze.



“

Kinderen die jonger zijn dan dertien jaar mogen in Nederland niet werken.



Met de beleidsregel kan er een uitzondering worden gemaakt voor het meewerken van kinderen aan culturele producties.



De producent moet dan voor mij een ontheffing aanvragen.



”

“



Mijn ouders hebben toestemming gegeven voor het meedoen in de productie.



De producent heeft mij en mijn ouders goed geïnformeerd.



Ik mag 24 keer per jaar optreden.



Audities en repetities tellen niet mee in dat aantal speeldagen.



Ik mag maximaal drie keer per week meewerken aan een productie. Het maakt niet uit of het gaat om optreden of oefenen.



Op een schooldag kan ik maximaal vier uur oefenen of optreden.

”



“



Op dagen dat ik niet naar school hoef, is dat maximaal zeven uur.



In een week met school kan ik in totaal twaalf uur meewerken aan een productie.



In het weekend ben ik tenminste één dag vrij.



Na het werken, krijg ik minstens veertien uur rust.



Tussen 23.00 uur en 08.00 uur werk ik nooit.

”



“



Voor mij is deskundige begeleiding geregeld.

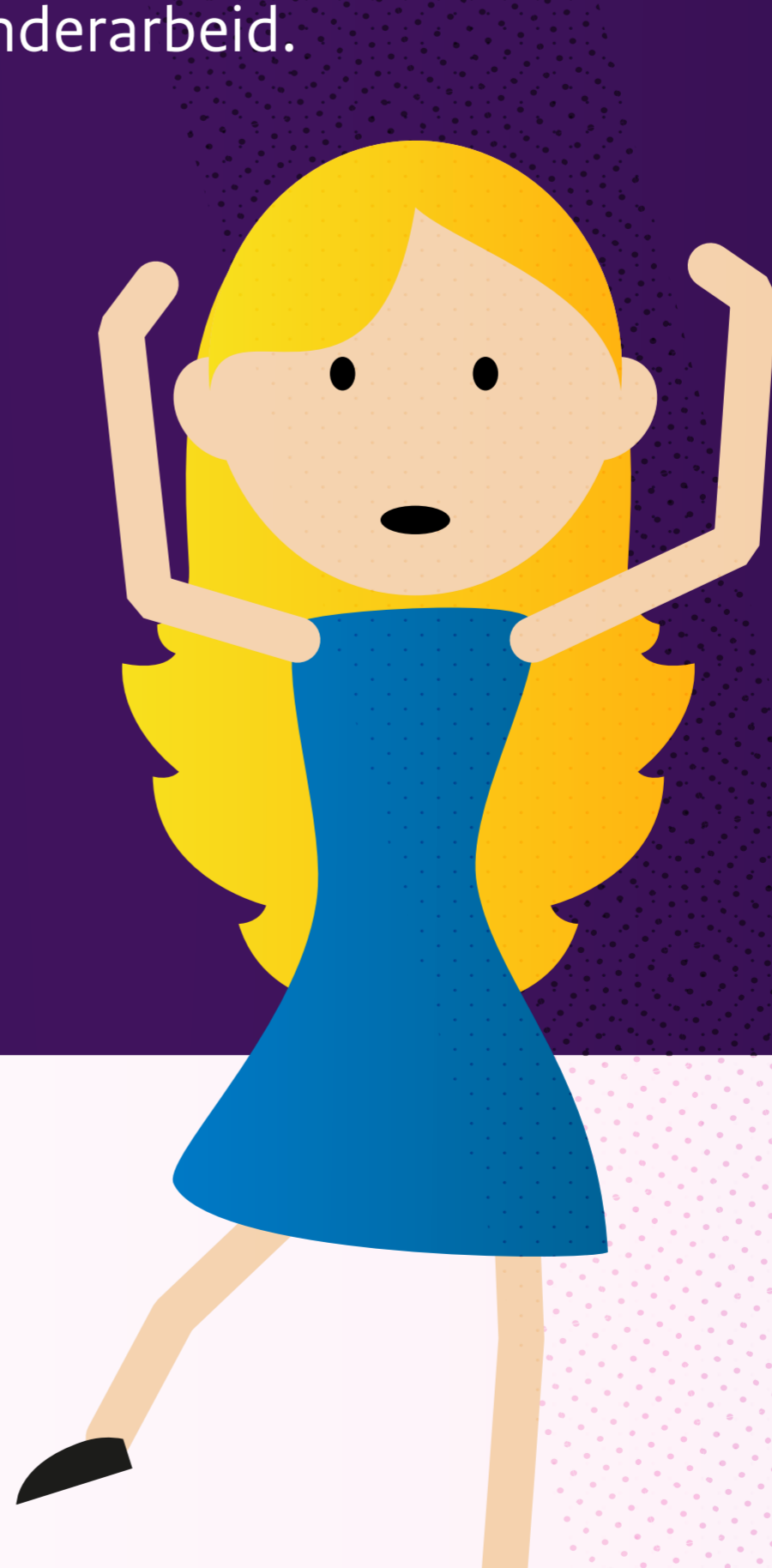


Alles is zo gepland, dat ik zo vaak mogelijk op school ben.



Vanaf het moment dat ik dertien jaar word, geldt voor mij de Nadere Regeling Kinderarbeid.

”



Alle informatie over de beleidsregel is te raadplegen op [Arboportaal.nl](http://Arboportaal.nl). Zoek op 'werk door kinderen'.

Bovenstaande informatie geeft een toelichting op de regels. Aan deze toelichting kunnen op geen enkele wijze rechten worden ontleend. De feitelijke beleidsregel is te allen tijde van toepassing.

[www.arboportaal.nl](http://www.arboportaal.nl)