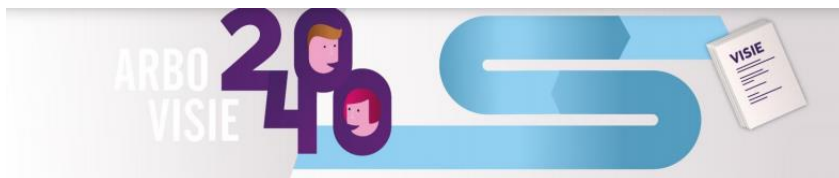




**Kwaliteit op Maat**



# **Arbovisie 2040**

**Mens en werk centraal**

Kwaliteit op Maat

juli 2020

# Mens en werk centraal

Alle Nederlanders hebben goed werk dat gezond en veilig is en direct toegang tot adviseurs voor begeleiding, sparring of kennisvergaring op het gebied van arbeid en gezondheid. Dat maakt Nederland een aantrekkelijk land om in te werken. Onze levenslooppaanpak zorgt voor een optimale match tussen de werkende en werkgevende waarbij kansen en – risico's in kaart zijn en er een werk- en branchespecifieke kennisstructuur is. Met krachtige ondersteuning van een persoonlijk ontwikkelbudget zorgt de Nederlander dat hij zichzelf en zijn omgeving door blijft ontwikkelen op het gebied van duurzaam werk en gezonde en veilige werkomstandigheden. Indien er arbeidsongeschiktheid ontstaat, is goede behandeling, begeleiding en re-integratie beschikbaar, waarbij curatieve sector en arboprofessionals nauw samenwerken en elkaar aanvullen.

De kennis van mens en werk is zichtbaar in ons volwaardige academische landschap met bijbehorende kennisstructuur die borgt dat alle arboprofessionals gerichte werk- en branchespecifieke kennis bezitten. De actieve samenwerking en overlegstructuur tussen sociale partners en arbodienstverleners op sectoraal niveau en nationaal niveau levert de Nederlander een maatwerkondersteuning op.

Het bewustzijn zorgt er bij werkgevende en werkende voor dat preventief handelen vanzelfsprekend is, met goed en duurzaam werk als doel. De toekomstige minister van Arbeid en Gezondheid faciliteert en investeert namens de overheid. Naleving en inspectie zijn actief en kunnen gericht en gefocust toezicht houden, doordat een intelligent arbosysteem met werkende en werkgevende samen borgt dat acties worden uitgevoerd.

Werken is gezond in heel Nederland als gezonde en veilige werkomgeving.

# Arbo-inspiratie

De Nederlander werkt in 2040 met een levensloopstelsel dat in zijn voordeel werkt en gericht is op preventie. Persoonlijke preventie uitgaande van kans op het gebied van duurzaam werk. Ondersteuning en advies komt van branche- en werkgerichte deskundige arboprofessionals. Verankerd preventief handelen en een positief arbobewustzijn zorgen samen voor resultaat. Intelligent toezicht met gerichte controle borgen het voorkomen van misstanden. Het met elkaar zien van de arbeidskansen opent de deur voor de positieve relatie tussen de werkende, werknemende en deskundige arboprofessionals. Onze kennisinfrastructuur is onze trots. Arboprofessionals zijn vakmensen. Het academische landschap voedt de vakmensen, werkenden en werkgevers.

## 1. Een stelsel dat in het voordeel werkt: de (potentieel) werkende mens centraal

Voor alle Nederlanders is er georganiseerde en gefaciliteerde toegang tot kennis en advies over werk, belasting en duurzame belastbaarheid. Gedurende het hele leven. In ons systeem hebben wij met elkaar ingebed en verankerd dat de verantwoordelijkheid en regie vooral ligt bij de (potentieel) werkende. Zelfregie dus, maar met ondersteuning. Samenwerking van overheid, organisaties van werkgevers en -nemenden en de professionals in arbeidswetenschappen, lokaal, sectoraal en nationaal zorgt voor aanbod aan de (potentieel) werkende. Ook werkt dit in partnerships met het onderwijs. Het geldende stelsel wordt gekenmerkt door een levensloopbenadering, waarbij er continue begeleiding en scholing mogelijk is. Dit zorgt voor zachtere overgangen tussen school/opleiding en werk, werk/werkloos, zelfstandig/loondienst en werkfit/verzuimend/hersteld. Persoonlijke ontwikkeling is cruciaal en wordt ondersteund door een persoonlijk budget dat primair door de (potentieel) werkende benut kan worden, waar deskundige en gerichte ondersteuning en advisering van werkgevers en vakmensen bij nodig is. Er geldt: zelfregie waar mogelijk, ondersteuning waar nodig.

Focus op arbeidsgeschiktheid blijft cruciaal. Het stelsel blijft ingericht op de gezamenlijke verantwoordelijkheid van werkgevers en werkende hierin. Indien er arbeidsongeschiktheid ontstaat, is goede behandeling, begeleiding en re-integratie beschikbaar, waarbij curatieve sector en arboprofessionals nauw samenwerken en elkaar aanvullen.

## 2. Preventie. Persoonlijk en gericht op kansen

In de toekomst werken de Nederlander met focus op de preventiekansen die er zijn, meer dan de risico's. Wij vertalen dit naar een Persoonlijke KI&E, een Kansinventarisatie – en evaluatie vanuit de geest van een Persoonlijke RI&E. Deze KI&E dicht de afstand tussen werkende en werkgevers op dit gebied én is op basis van positieve gezondheid. Deze matchen de werkgevers en werkende met de bedrijfsRI&E en komen – met ondersteuning van arboprofessionals tijdens een entreegesprek- tot een gerichte aanpak en interventies die vanuit het persoonlijk ontwikkelbudget ingezet kunnen worden. Een door de werkende beheerd systeem zorgt bovendien voor het ontsluiten van de juiste preventieve kans- en risicoinformatie naar begeleiders, adviseurs en behandelaars. Dat is de manier om de resultaat te boeken dat de levensloop met duurzaamwerk van de Nederlander ten goede komt.

### 3. Vakmensen kennen mens en werk

Met de mens centraal wordt er niet langer gehandeld vanuit de aanbodkant maar vanuit de vraagkant. Het draait dus om de vraag en behoefte vanuit de Nederlander. Dit betekent dat de begeleiders, adviseurs en behandelaars op het curatieve, preventieve en bedrijfs- en verzekeringsgeneeskundige gebied door de Nederlander zelf gekoppeld kunnen worden aan zijn persoonlijke KI&E en relevante persoonlijke (arbo-)informatie. De mens vormt de brug en smeedt dus samen met de arboprofessional de optimale arbocuratieve samenwerking. Hier komt de kracht van de arboprofessionals duidelijk naar voren: het leggen van verbinding met andere professionals en behandelaars met mens en werk centraal.

### 4. Intelligent toezicht met gerichte controle

De drijvende kracht achter goed werk en een goede en veilige werkomgeving is een scherp en positief arbobewustzijn. De toekomstige verankering van preventie in de relatie tussen werkgevende en werknemende, maakt dat preventief denken en doen vergeleken kan worden met tandenpoetsen. Essentiële handeling, door iedereen uitgevoerd, die met aandacht gedaan wordt en door deze inzet een mooi resultaat oplevert. Nalatigheid zorgt voor schuldbewuste pijn, een overheid die je aan de tand voelt en financieel nadelige gevolgen.

De toekomstige minister van Arbeid en Gezondheid faciliteert en investeert namens de overheid. Zij verenigt arbo-invalshoek met permanent leren en onder andere goede arbeidsverhoudingen. Naleving en inspectie zijn actief en kunnen gericht en gefocust toezicht houden, doordat een intelligent arbosysteem met werkende en werkgevende samen borgt dat acties worden uitgevoerd. Preventief is als belastingbetalen en tandenpoetsen tegelijk. Inzet en investering omdat het een mooi resultaat oplevert, maar ook omdat het van onszelf moet.

### 5. Arbeidskansen en de *KI&E to success*

De Nederlander werkt met arbeidskansen die zorgen dat verschillen tussen de persoonlijke KI&E en de bedrijfsRI&E leiden tot het inzetten van interventies. Een KI&E die bouwt op het stevige fundament van de RI&E maar door aandacht voor positieve kant van de werkgezondheid gepromoveerd wordt naar de kansbenadering. Het inzetten van deze interventies vanuit de persoonlijke KI&E leidt tot het nog beter passen van de werkende bij de werkgevende en daarmee tot duurzamer werk en meer waarde van werk. Het is daarmee de 'KI&E to succes'. Het benutten van de kansen verkleint de risico's bovendien. De positieve benadering van de kans om het werk en de werkomgeving te verbeteren zorgt voor meer motivatie om dit te doen.

### 6. De kracht van arbokennis en broedplaatsen

Specifieke sectorale arbokennis is vereist. Met een gericht aantal in te delen sectoren zorgen de vakmensen dat ze kennis hebben en houden van mens en werk in de bewuste sector. Het volwaardige academische arbolandschap zorgt voor voeding en kennisregie. De brug tussen wetenschap en praktijk wordt gevormd door onder andere broedplaatsen die wetenschap en praktijk samen laten komen, met tastbare pilotacties als resultaat. Er vindt frequentie sectoraal en nationaal arbo-afstemming plaats, met verplichte tastbare en te communiceren uitkomst. Alles in lijn met de gedeelde ambitie.

# Op weg naar 2040

Op de weg naar 2040 fungeert de hoge kwaliteit van werk als belangrijke leidraad. Dit is breder dan het arbogebied alleen en soms zelfs voorwaardelijk. Met een gezonde ambitie voor 2040 als streven, willen wij bij Kwaliteit op Maat actief bijdragen aan de korte, middellange en lange termijn acties. De in te zetten acties zijn acties die meerdere arbokerngebieden tegelijk verbeteren. Het maken van de impactanalyse per verbeteractie is daarom belangrijk. Wij willen als medeverantwoordelijke deze ambitie gaan realiseren door samen met de andere stakeholders de volgende praktische acties in gang te zetten en te houden:

- Stakeholderteam samenstellen voor meerjarenplan (medeverantwoordelijkheid)
- Vaststellen gedragen ambitie 2040 met uitgewerkte begrippen en definities
- Financiële onderbouwing uitwerken
- Bouwstenen ambitie uitwerken
- Korte, middellange en lange termijn acties definiëren overall en per bouwsteen
- Samenstelling dashboard om deze acties in samenhang en op prioriteit in gang te zetten en te monitoren
- Op weg: bijsturen, remmen en gas geven
- Actieve communicatie en informatievoorziening aan de Nederlander
- Successen delen

*Kwaliteit op Maat wil bijdragen aan een gezonder, gelukkiger en veiliger werkend Nederland. Door het samenbrengen van partijen op de markt van preventie, arbo, verzuim en re-integratie, het behartigen van belangen en het bijdragen aan maatschappelijk debat.*



**Kwaliteit op Maat**

[www.kwaliteitopmaat.com](http://www.kwaliteitopmaat.com)