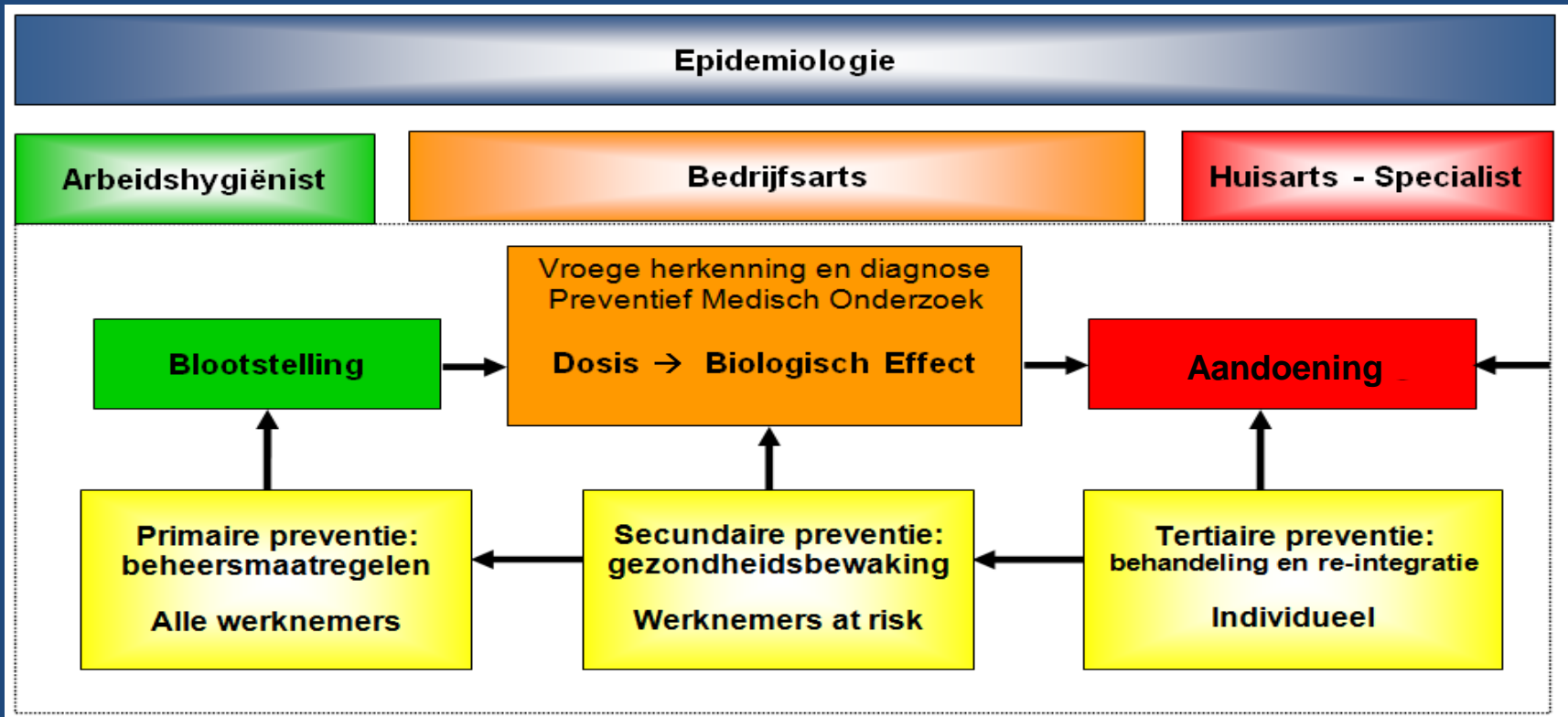


Beroepslongziekten in Nederland

- Sterfte beroepsziekten 4.100 mensen
- 3.300 mensen door werken met stoffen / beroepslongziekten
- Tussen één en vijf miljoen werknemers in NL kans op blootstelling aan schadelijke stoffen
- Arbeidsverzuimkosten €1 miljard per jaar
- Bij 15% van de Astma en COPD patiënten spelen werkgerelateerde factoren een rol

Model arbocuratieve zorg



Van Damme K, et al. *J Occup Environ Med* 1995; 37: 91-9

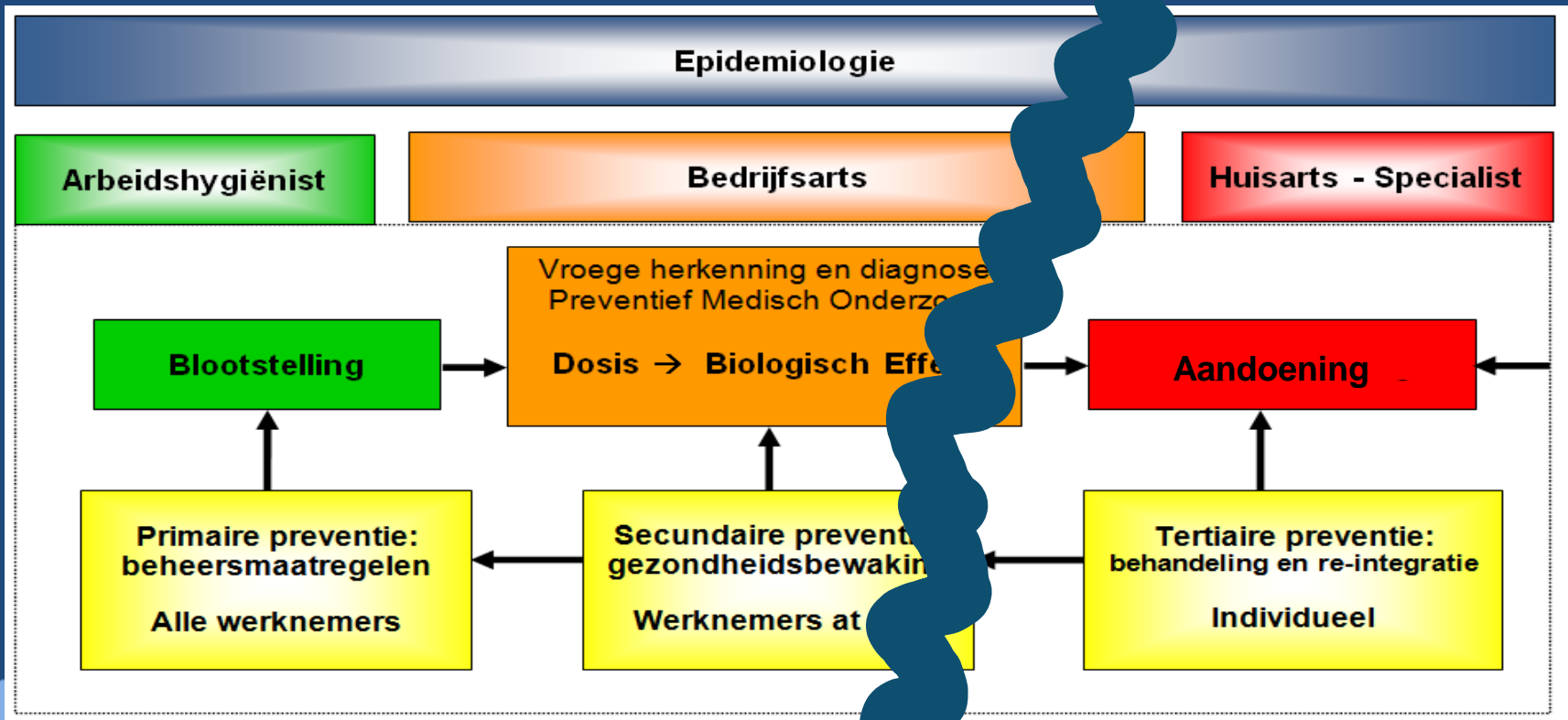
Rooyackers, *NTvG* 2006; 150:1238

Houba R. & F. van Rooy, *Handboek Arbeid en Gezondheid*, 2016

NVAB richtlijnen astma en COPD : <http://nvab.artsennet.nl/Richtlijnen/Astma-en-COPD.htm>

NVALT richtlijn werkgerelateerd astma

Actuele Arbo - curatieve zorg

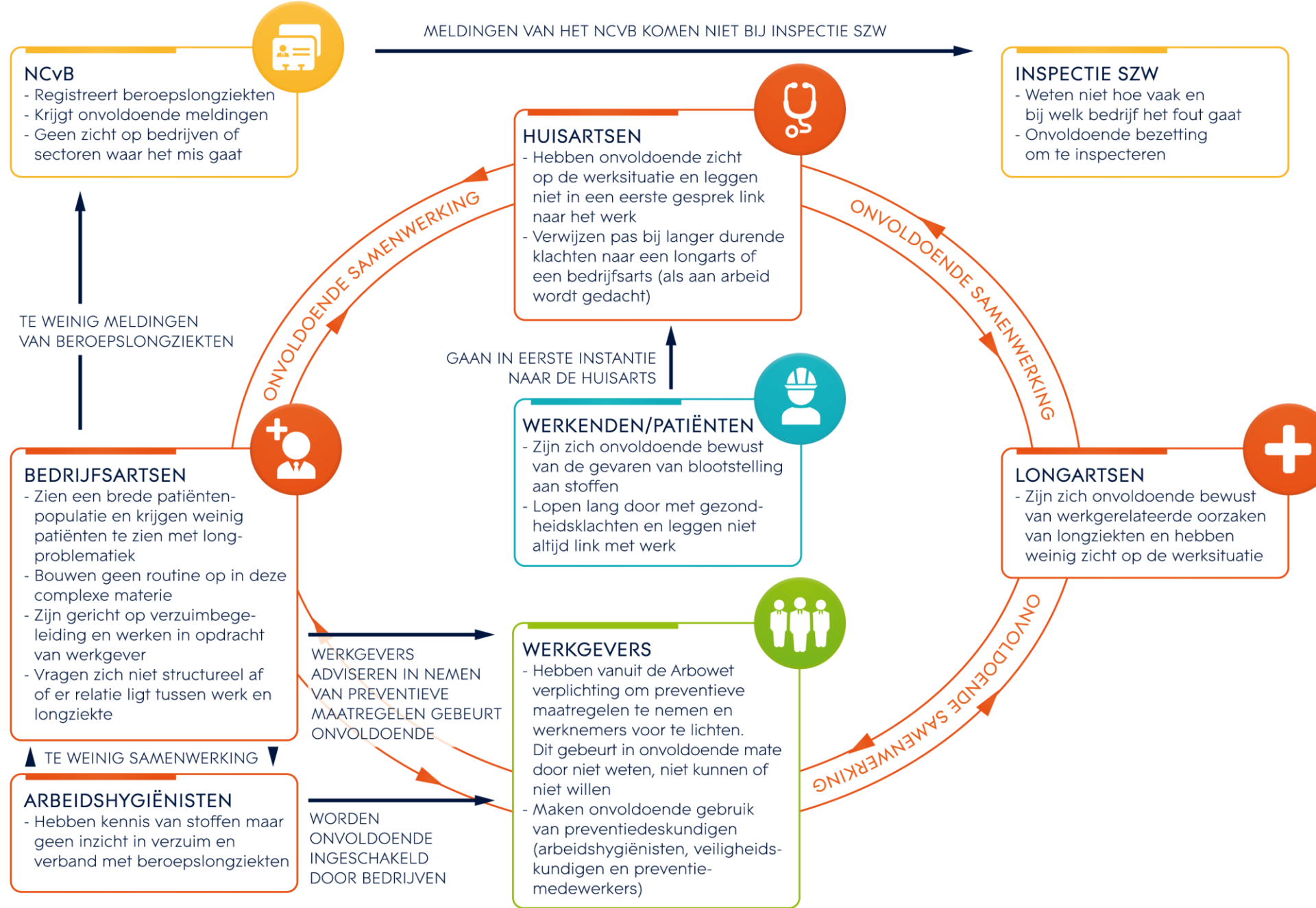


Advies Betere zorg voor werkenden: Een visie op de toekomst van de arbeidsgerelateerde zorg. SER, nr 7, september 2014

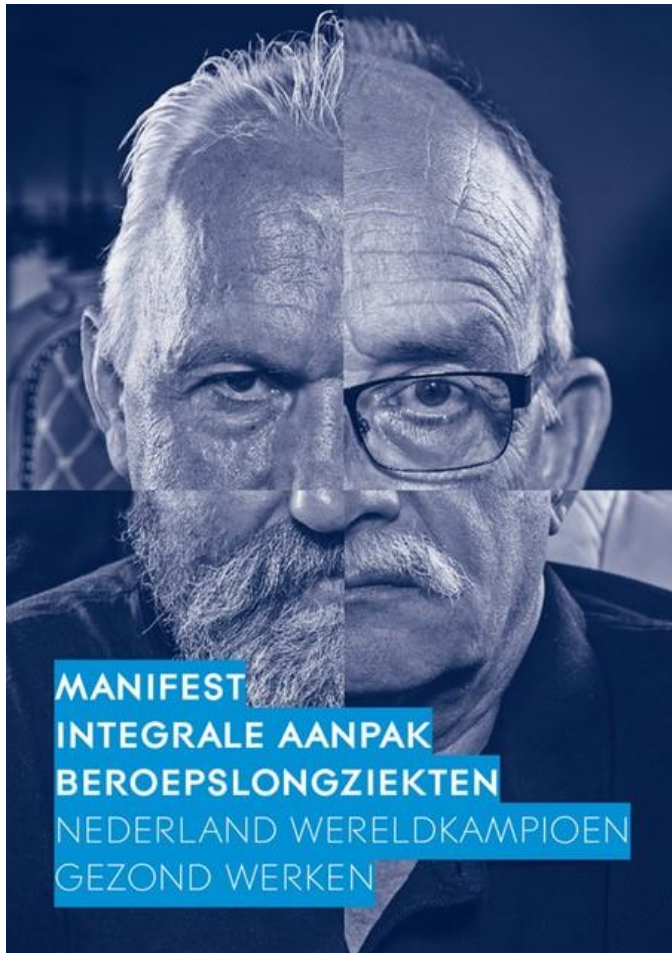
Long Alliantie Nederland

Meer aandacht voor signaleren en voorkomen beroepslongziekten

- Minder (sterfte door) beroeps(long)ziekten
- Vergroten van arbeidsdeelname
- Meer aandacht voor de gevaren van stoffen in sectoren
- Meer aandacht in de zorg voor de factor 'arbeid'



Manifest “Integrale Aanpak Beroepslongziekten” Nederland Wereldkampioen Gezond werken



CIJFERS
EN INZICHT **01**

OPLEIDING
EN BEWUST-
WORDING

02

INTEGRALE
AANPAK BEROEPS-
LONGZIEKTEN

03 OMGEVING
EN TECHNIEK

04
REGL-
GEVING
EN HAND-
HAVING

10 punten integrale aanpak

- 1) Beter signaleren en melden
- 2) Geld voor onderzoek en koppelen aan preventie
- 3) Aandacht en informatie voor werkenden
- 4) Gezond werken is vakmanschap
- 5) Meer aandacht voor arbeid in de zorg

10 punten integrale aanpak

- 6) Arbozorg van de Zorgverzekeringswet
- 7) Een stimulerende omgeving voor preventie
- 8) Regelgeving en bedrijfscultuur
- 9) Innovatie in techniek
- 10) Handhaving Inspectie SZW

Links

Manifest Integrale Aanpak Beroepslongziekten:

<http://www.longalliantie.nl/projecten/manifest/>

Ademnood, longziekten als gevolg van werk

<http://www.longalliantie.nl/projecten/ademnood/>

Vervolgplannen LAN

- 1.) Opzetten regionale pilots in zorg om vroegsignalering en arbocuratieve samenwerking te verbeteren
- 2.) E-learning zorgverleners signalering beroepslongziekten
- 3.) Samenwerken met branches om bewustwording van gezond werken te vergroten