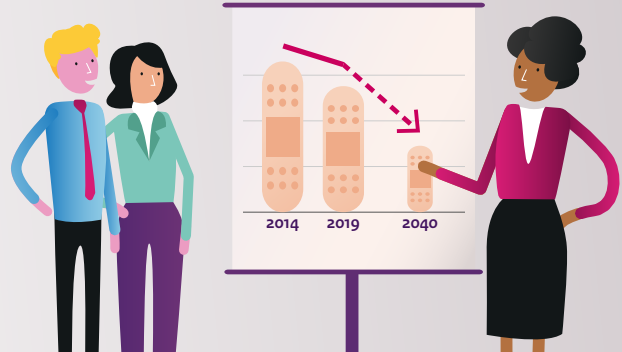




# Arbovisie 2040 in het kort



Goed arbobeleid zorgt ervoor dat mensen gezond en veilig kunnen werken en ook na hun pensioen geen gezondheidsklachten ondervinden die zijn veroorzaakt in hun werkende leven. In de afgelopen jaren zijn er door werkgevers, brancheorganisaties en overheden veel stappen gezet om dit arbobeleid zo goed mogelijk in te richten. Maar sommige problemen zijn nog niet opgelost. Zo overlijden er in Nederland nog jaarlijks 4100 mensen als gevolg van blootstelling aan belastende factoren op het werk. De ervaren werkdruk en burn-out klachten nemen toe en er is een forse stijging waar te nemen op het gebied van sociale veiligheid (intimatie, lichamelijk geweld, etc.). Bovendien komen er nieuwe uitdagingen op ons af, zoals flexibilisering van de arbeidsmarkt, globalisering, robotisering en demografische ontwikkelingen.

Om ervoor te zorgen dat Nederlanders zo gezond en veilig mogelijk kunnen blijven werken, nu én in de toekomst, is een visie voor de aankomende jaren van belang. Daarom gaat het Ministerie van Sociale Zaken en Werkgelegenheid een open dialoog aan om een gezamenlijke visie op het Nederlandse arbobeleid te ontwikkelen: de Arbovisie 2040.

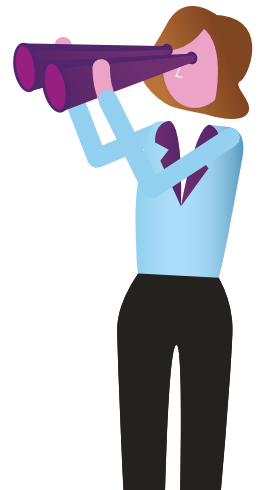
## Ons streven

Door een brede dialoog op te zetten over de Arbovisie 2040, halen we op wat er leeft op het terrein van arbeidsomstandigheden. Dit proces doen we zoveel mogelijk samen met alle betrokkenen; van individuele werkenden en werkgevers tot en met landelijke vertegenwoordigers. Het streven is om zo mogelijk, een breed onderschreven maatschappelijke centrale ambitie te formuleren gericht op goede arbeidsomstandigheden in de toekomst ('de opgave').

## Thema's

Er staan zeven thema's centraal in het formuleren van de Arbovisie 2040:

- 1. PREVENTIE** Hoe bevorderen we dat werkgevers en werknemers meer aan preventie (kunnen) doen?
- 2. DESKUNDIGE ONDERSTEUNING** Wat zijn de behoeften van werkgevers en werknemers wat betreft de ondersteuning door de arbodienst, de kerndeskundigen en de preventiemedewerker?
- 3. BEVORDEREN NALEVING** Hoe kan de naleving en handhaving van de regelgeving worden verbeterd?
- 4. ARBEIDSRISICO'S** Hoe spelen we in op de belangrijkste arbeidsrisico's van de toekomst?
- 5. KENNIS / DISSEMINATIE** Op welke wijze kunnen werkgevers en werknemers worden ondersteund met informatie / kennis en hoe moet deze worden overgebracht?
- 6. TOEKOMSTVERKENNINGEN** Stel je leeft in 2040, welke kansen en risico's zie je? Wat kun je nu doen om daar goed op voorbereid te zijn?
- 7. STELSEL** Hoe richten we de verantwoordelijkheden in voor het toekomstige arbobeleid?





# Arbovisie 2040 planning

