

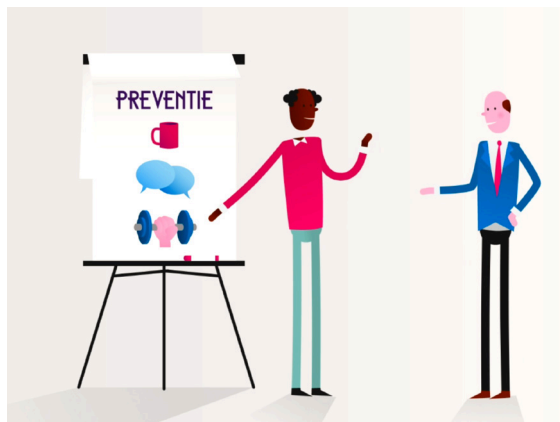
De preventiemedewerker: Zorgt binnen het bedrijf voor gezond en veilig werken

Elk bedrijf moet ten minste één preventiemedewerker in dienst hebben. Samen met de bedrijfsarts en andere arbodienstverleners werkt de preventiemedewerker aan gezond en veilig werken binnen het bedrijf. De preventiemedewerker is de aanjager bij het opzetten en verbeteren van het arbobeleid.

De preventiemedewerker is een onmisbare schakel binnen een bedrijf. Hij (m/v) is degene die een waardevolle bijdrage levert aan een veilige en gezonde situatie op de werkvloer: zowel voor werknemers als voor bezoekers. Daarom is het ook gebruikelijk dat de preventiemedewerker afkomstig is van de werkvloer, zodat hij er dagelijks te vinden is. De preventiemedewerker kent de mogelijke risico's van nabij en 'spreekt' de taal van de werkvloer.

De 3 wettelijke taken van een preventiemedewerker zijn:

1. Het ondersteunen van de werkgever om optimale arbeidsomstandigheden te realiseren. Dit gebeurt via een risico-inventarisatie en -evaluatie (RI&E);
2. Het adviseren van en nauw samenwerken met de arbodeskundigen, de ondernemingsraad (OR) en personeelsvertegenwoordiging (PVT) over de maatregelen met betrekking tot arbeidsomstandigheden;
3. Het (mede) uitvoeren van arbo-maatregelen.



Keuze van de preventiemedewerker

Elk bedrijf moet ten minste één werknemer aanwijzen als preventiemedewerker. Dit mag niet iemand zijn van buiten het bedrijf. Als het bedrijf maximaal 25 werknemers in dienst heeft, mag de directeur ook zelf de preventiemedewerker zijn. De ondernemingsraad (OR) of de personeelsvertegenwoordiging (PVT) moet instemmen met de persoon en de positie van de preventiemedewerker binnen het bedrijf. Dit geldt ook bij bedrijven waar de directeur de preventiemedewerker is. Het is van belang dat de preventiemedewerker over voldoende deskundigheid en ervaring beschikt om de preventietaken goed te kunnen uitvoeren. Hiervoor moet de preventiemedewerker voldoende tijd krijgen. De precieze inhoud van de taken van de preventiemedewerker is afhankelijk van onder andere de grootte en de structuur van het bedrijf. Bekijk voor het verkrijgen van een indicatie van het profiel van de preventiemedewerker een [🔗 tool](#) van inPreventie.

Toegankelijk voor werknemers

Het is belangrijk dat de preventiemedewerker een veilig, benaderbaar en toegankelijk aanspreekpunt is voor werknemers. In de RI&E moet worden aangegeven hoe werknemers in contact kunnen komen met de preventiemedewerker, dus hoe de toegankelijkheid van de preventiemedewerker geregeld is.

Ondersteunen bij de risico-inventarisatie en -evaluatie

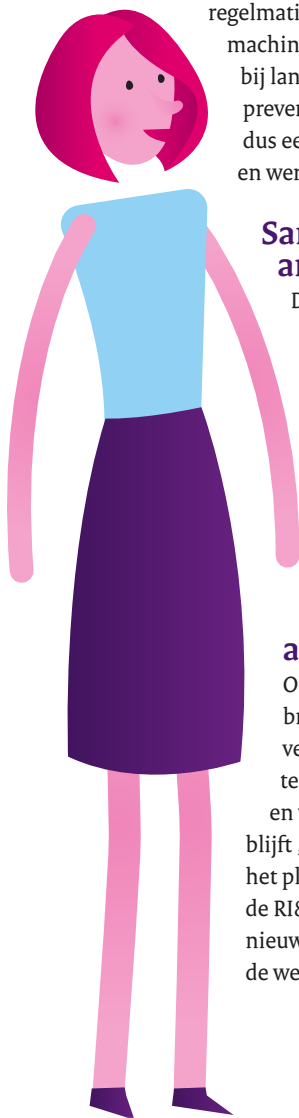
De preventiemedewerker ondersteunt met het opstellen van een overzicht van alle risico's over de veiligheid, de gezondheid of het welzijn binnen het bedrijf. Dit resulteert in een [🔗 risico-inventarisatie en -evaluatie](#) (RI&E). De werkgever krijgt door de RI&E snel inzicht waar verbeteringen nodig of gewenst zijn. De preventiemedewerker werkt ook mee aan het [🔗 plan van aanpak](#).

Gezondheidsklachten beperken

Met zijn ervaring op de werkvloer levert de preventiemedewerker een actieve bijdrage om de kans op gezondheidsklachten en ongevallen op het werk tot een minimum te beperken. De preventiemedewerker is daardoor ook in staat om situaties vooral praktisch en snel toepasbaar te maken met herkenbare praktijkvoorbeelden voor werknemers. Praktische voorbeelden van beoogde risico's zijn bijvoorbeeld blijvende [🔗 gehoorschade](#), risico's door het werken met [🔗 gevaarlijke stoffen](#) of het krijgen van (blijvende) rugklachten door [🔗 tillen](#).

Vervullen van een brugfunctie

De preventiemedewerker let er mede op dat er aandacht wordt besteed aan de in de RI&E beschreven risico's. Hij assisteert de werkgever bijvoorbeeld met heldere voorlichting over duidelijke werkinstructies, het correct gebruik van beschermingsmiddelen, het regelmatig onderhouden en keuren van machines, maar ook over handige tools bij langdurig beeldschermgebruik. De preventiemedewerker vervult hierbij dus een brugfunctie tussen werkgever en werknemers.

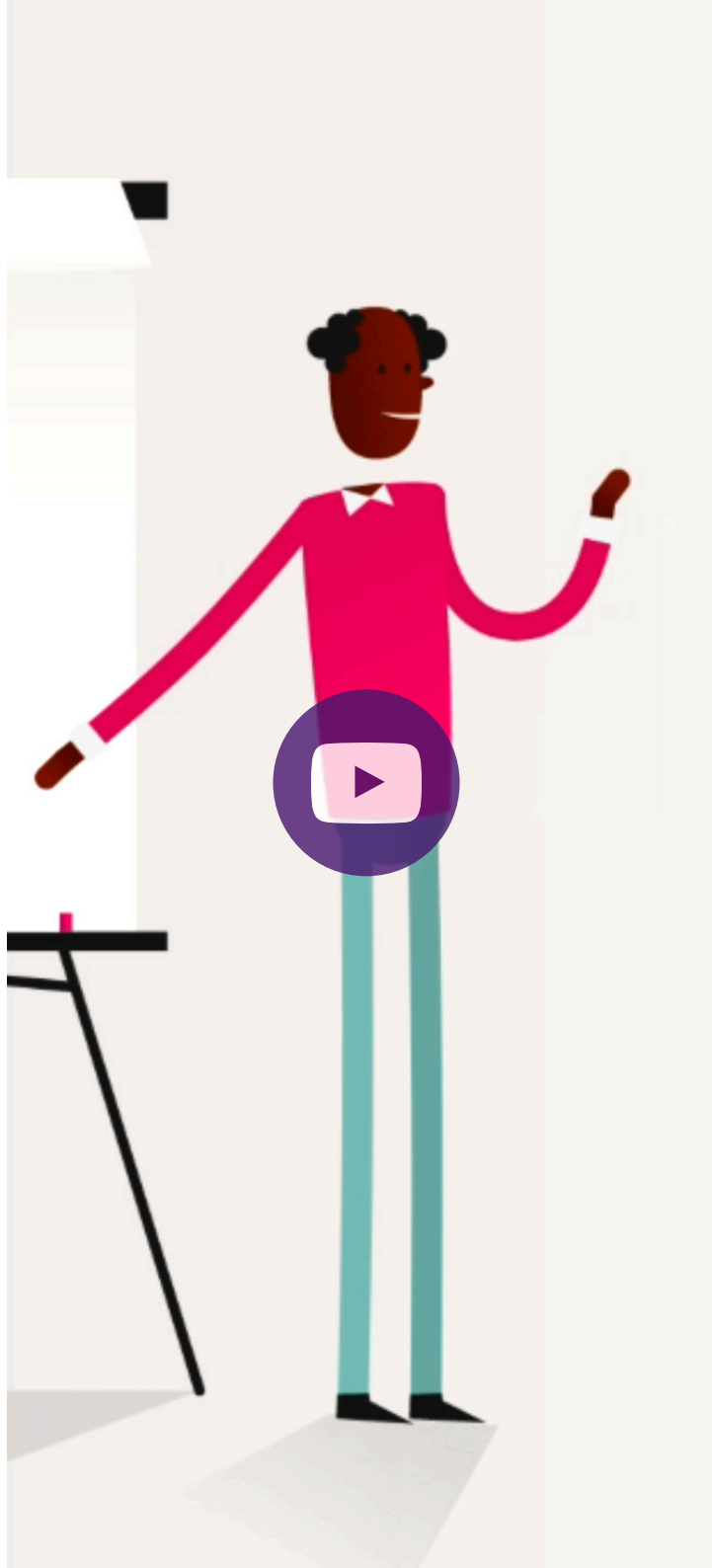


Samenwerken met arbodienstverleners

De preventiemedewerker moet adviseren aan en samen werken met de bedrijfsarts en andere arbodienstverleners. In het **↗ basiscontract** is vastgelegd dat de bedrijfsarts tijd moet reserveren voor overleg met de preventiemedewerker.

Gezond en veilig werken onder de aandacht brengen

Ook kan de preventiemedewerker de bredere communicatie over gezond en veilig werken verzorgen. Om ervoor te zorgen dat het onderwerp gezond en veilig werken hoog op de agenda blijft, kan hij daarvoor elementen uit het plan van aanpak (voortkomend uit de RI&E) regelmatig communiceren via nieuwsbrieven, bijeenkomsten, borrels, de website, het intranet of sociale media.



Uitbreiden van het takenpakket

Naast de drie wettelijke taken kan de preventiemedewerker – in overleg met de werkgever - zijn takenpakket ook uitbreiden. Denk hierbij aan het:

- bijhouden en registreren van bedrijfsongevallen;
- vervullen van de rol van vertrouwenspersoon binnen het bedrijf;
- organiseren van de samenwerking met de bedrijfshulpverlening; of het
- geven van voorlichting over preventie aan collega's.

Meer weten?

- ↗ Op het Arboportaal is meer informatie te vinden over de rol van de **preventiemedewerker**, waarom ieder bedrijf met medewerkers een preventiemedewerker in dienst moet hebben en wat zijn taken zijn.
 - ↗ De **beroepsvereniging BvAA** beschrijft de minimum vereisten en mogelijk extra taken voor een preventiemedewerker.
 - ↗ **Steunpunt RI&E** geeft praktijktips.
 - ↗ **Artikel 13, van de Arbwet**, over de rol van de preventiemedewerker.
- ↖ **Bekijk ook eens de animatie over het basiscontract.**