



Een cultuur van gezond en veilig werken

Waarom aandacht voor een cultuur van gezond en veilig werken belangrijk is



Voor SZW

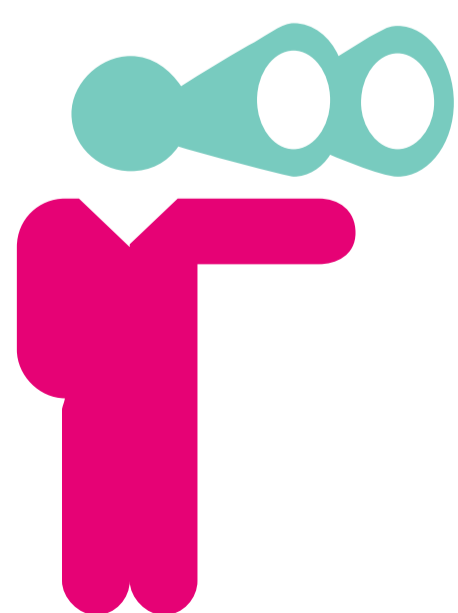
Aandacht voor cultuur dwingt ons om systematisch en op een andere manier organisaties te stimuleren en te beïnvloeden om het werken aan gezondheid en veiligheid te bevorderen. Met als uitkomst: het veranderen van gedrag.



Voor organisaties

Cultuur is van organisaties zelf. Het helpt om te acteren op zaken die niet in regels te vangen zijn. Aandacht voor een cultuur van gezond en veilig werken pakt onderliggende problemen aan die organisaties verder kunnen helpen. Het helpt in het creëren van een goed imago en duurzame inzetbaarheid van medewerkers.

Maar wat is cultuur?



Cultuur - het geheel van gedeelde normen, waarden en gedrag die bepalen hoe de medewerkers van die organisatie acteren met elkaar, met betrekking tot hun werk en richting de buitenwereld. Gedrag is een zichtbare uiting van deze cultuur.

We hebben het niet over een specifieke veiligheids-cultuur of gezondheidscultuur, maar over een organisatiecultuur waarin gezond en veilig gewerkt kan worden.

De elementen die bijdragen aan een cultuur waarin gezond en veilig gewerkt kan worden



De knoppen

Leiderschap - Inspireren en motiveren door prioriteit te geven aan gezond en veilig werken, voorbeeldgedrag te tonen, te helpen, mensen naar hun ideeën te vragen en te zorgen dat regels worden nageleefd.

Gedrag: Motiveren

Collegialiteit - De mate waarin collega's om elkaar geven, interesse in elkaar tonen, een beroep op elkaar kunnen doen, zorgen voor elkaar.

Gedrag: Elkaar helpen

Hoger management - De prioriteit voor gezond en veilig werken die het (hoger) management communiceert (motivatie) via gedrag.

Gedrag: Initiatief nemen naar werkvloer

De voorwaarde

Intrinsieke motivatie - De mate waarin gezond en veilig werken al dan niet integraal onderdeel is van het normen-en-waardepatroon van mensen.

Gedrag: Trouw zijn aan de normen en waarden en daar naar handelen

Het resultaat

Compliance - Het opvolgen van regels en procedures met betrekking tot gezond en veilig werken (ook als de omstandigheden dit bemoeilijken).

Gedrag: Regels opvolgen

Participatie - Vrijwillige gedragingen die niet alleen de directe veiligheid en gezondheid van de persoon zelf, maar ook van personen in zijn directe omgeving en in de organisatie als geheel bevorderen.

Gedrag: Proactief werken aan een veilige werkomgeving



Dit pamflet is de uitkomst van werksessie 1 'Onze gezamenlijke visie op een cultuur van gezond en veilig werken' waar deelnemers vanuit de directie Gezond en Veilig Werken van het ministerie van SZW, Inspectie SZW, het bedrijfsleven en wetenschap aanwezig waren.

